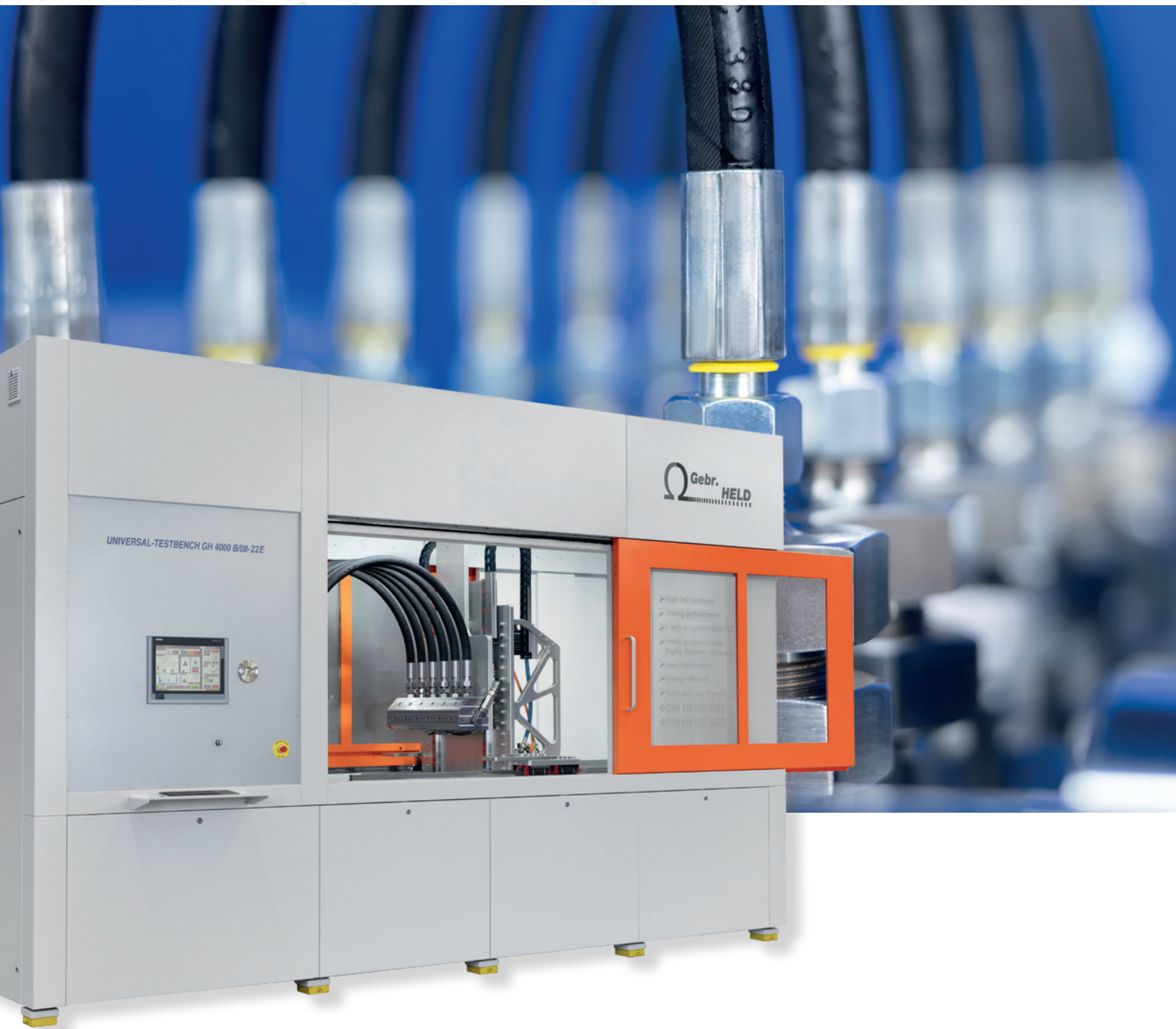


**Gebr. HELD**  
alles für die Hydraulik



**BANCHI** DI PROVA E  
**CENTRI** DI PROVA PER  
**TUBI IDRAULICI**

# L'AZIENDA

## INNOVATION E QUALITÀ – MADE IN GERMANY DAL 1974.

Gebr. HELD è un produttore, grossista e fornitore di servizi certificato, leader di mercato nel campo dell'idraulica, con sede in Germania.

L'azienda offre un'ampia gamma di prodotti e servizi legati all'idraulica. Dallo sviluppo e progettazione alla produzione e vendita di sistemi completi, raccordi di tubi idraulici, cilindri standard e speciali e banchi prova.

I nostri prodotti sono caratterizzati da alta qualità „Made in Germany“.

### Le aree principali della nostra attività includono:

#### Produzione

- Sistemi completi di raccordi di tubi idraulici secondo le norme EN ISO e raccordi speciali
- Costruzione di cilindri idraulici, standard e speciali
- Costruzione di banchi prova per test a impulsi e idrostatici, nonché test di prova a flessione alternata e Half Omega

#### Vendita all'ingrosso

- Programmes of well-known manufacturers of fluid technology and accessories for hydraulics and pneumatics
- eShop with more than 300,000 articles from stock – 24-hour delivery service



### I nostri punti di forza

- Banchi prova universali per tubi flessibili e componenti per oleodinamica.
- Test a impulsi e idrostatici, nonché test di prova a flessione alternata e Half Omega.



Panoramica dei prodotti

OH SIAMO



### Situata in **Germania**

La nostra sede centrale nel sud della Germania. Qui i nostri banchi prova sono per voi operativi 365 giorni all'anno.



### Accesso in **qualsiasi momento**

Siamo lieti di assumerci l'esecuzione completa del processo di prova per voi. Durante l'intera durata dei test di prova avrete sempre accesso ai vostri test..



### Strettamente **confidenziale**

L'esecuzione del test è una questione di fiducia. Tutti i dati saranno trattati in maniera strettamente confidenziale e, su richiesta, ci impegniamo a rispettare un accordo di riservatezza



### Documentazione **completa**

Ci occupiamo della documentazione del test con un rapporto dettagliato e foto a complemento



### Cam in diretta **24 ore su 24**

Massima trasparenza. Opzionalmente, vi offriamo la possibilità di osservare l'andamento del vostro test tramite web-cam in diretta con codice di accesso, senza dover essere presenti di persona..



### Tutti gli **standard di test** comuni

Test a impulsi di pressione e test idrostatico secondo tutte le norme comuni, inclusi i test di prova a flessione alternata e Half Omega. Grazie alle curve di pressione e ai movimenti assiali liberamente programmabili, sono possibili anche test che vanno oltre le norme.

# IL NOSTRO **CENTRO DI TEST**

## Test all'avanguardia per test di tubi flessibili

### **Affidate a noi i test dei vostri tubi flessibili.**

Il nostro moderno e dinamico Testing Centre vi offre un'alternativa economica all'acquisto di una macchina. I nostri tecnici di collaudo esperti eseguono i vostri test in base alle specifiche e ai requisiti individuali. Al termine del test, riceverete un rapporto dettagliato che ne documenta i risultati.





# LE CARATTERISTICHE PRINCIPALI DEL NOSTRO **BANCO PROVA**



## **FACILE UTILIZZO**

Controllo PLC di ultima generazione tramite touchscreen con pannello di controllo visualizzato e intuitivo. PC potente integrato. Connessione alla rete interna dell'azienda (Industria 4.0). Ambienti di lavoro spaziosi e completamente accessibili con grandi porte scorrevoli in vetro blindato.



## **SSISTENZA / MANUTENZIONE A DISTANZA**

Possibilità di manutenzione a distanza in tutto il mondo tramite connessione di rete per una diagnosi rapida.



## **PERSONALIZZABILE**

Possibilità di adattamento ai desideri e alle esigenze del cliente.



## **KNOW HOW**

Dalla nostra produzione, dai praticanti per i praticanti.



## **TECNICAMENTE EVOLUTO / PLUG AND PLAY**

TECNICAMENTE EVOLUTO / PLUG AND PLAY Utilizzato in tutto il mondo da produttori e distributori di tubi flessibili e componenti per oleodinamica. Il sofisticato sistema consente una facile messa in servizio in loco senza la necessità di tecnici.



## **SOLIDE PRESTAZIONI DI TEST**

Fino a 18 test contemporaneamente e 36 diverse opzioni di connessione a basso consumo energetico. Estensione opzionale per mezzo di un blocco intermedio.



## **LUNGA DURATA / BASSA MANUTENZIONE**

Il sistema dell'intensificatore di pressione progettato dalla nostra azienda funziona senza saldature nell'intervallo ad alta pressione ed è quindi resistente all'usura. Non è necessaria alcuna manutenzione dispendiosa in termini di tempo.



## **ALTA EFFICIENZA ENERGETICA**

Basso consumo energetico grazie al sistema di regolazione intelligente dell'intensificatore di pressione. Per il modello B/08-22E inoltre: movimenti assiali altamente dinamici con recupero di energia e adattamento automatico della potenza dell'asse alle figure di movimento richieste tramite sistema servoelettrico.

# LA COMPATTA

## PER TEST DI IMPULSO SENZA MOVIMENTO

GH 4000 B/05-20

APPLICAZIONE	TEST A IMPULSI A NORMA DIN EN ISO 6803
Pressione di prova	1.500 bar
Prestazioni di prova	fino a 420 cm <sup>3</sup>
Test isobarico	fino a 12 campioni contemporaneamente
Diametro nominale del tubo	fino a DN 63 (2 1/2") – 350 bar
Consumo energetico	60 kW
Dimensioni (L/P/H)	3300 x 1450 x 2100 mm
Peso	4.000 kg
Estensione opzionale	DIN EN ISO 6772 (curva di picco), test a impulsi a partire da 10 bar



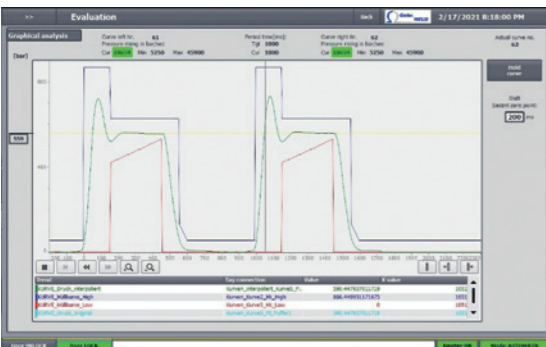


# LA POTENTE

## PER TEST DI IMPULSO SENA MOVIMENTO

GH 4000 B/05-21 / GH 4000 B/05-21 PLUS

APPLICAZIONE	TEST A IMPULSI A NORMA DIN EN ISO 6803 Con camera di prova estesa
Pressione di prova	1.500 bar / 2.000 bar
Prestazioni di prova	fino a 800 cm <sup>3</sup>
Test isobarico	fino a 18 campioni contemporaneamente
Diametro nominale del tubo	fino a DN 76 (3") – 210 bar
Consumo energetico	60 kW / 70 kW
Dimensioni (L/P/H)	4000 x 1450 x 2100 mm
Peso	4.600 kg
Estensione opzionale	DIN EN ISO 6772 (curva di picco), test a impulsi a partire da 10 bar



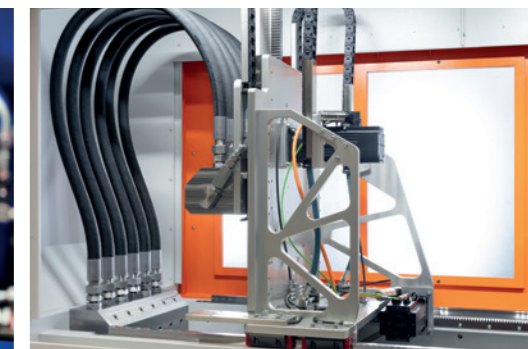
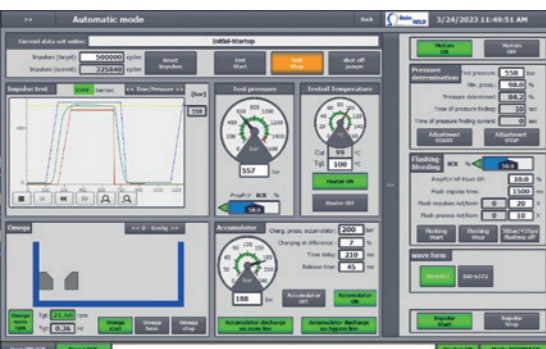


# LA DINAMICA

## PER TEST A IMPULSI CON MOVIMENTO

GH 4000 B/08-22E / GH 4000 B/08-22E PLUS

APPLICAZIONE	TEST DI MOVIMENTO A IMPULSI a flessione alternata in conformità alla norma DIN EN ISO 6803, 6802, (8032)
Pressione di prova	1.500 bar / 2.000 bar
Prestazioni di prova	fino a 900 cm <sup>3</sup>
Test isobarico	fino a 18 campioni contemporaneamente
Diametro nominale del tubo	fino a DN 76 (3") – 210 bar
Consumo energetico	70 kW / 85 kW
Dimensioni (L/P/H)	4.800 x 2100 x 3000 mm
Peso	7.000 kg
Estensione opzionale	DIN EN ISO 6772 (curva di picco)



# SICUREZZA E **COMPETENZA**

  
MADE IN GERMANY

## **I nostri clienti sono più rilassati.**

Perché sanno che siamo sempre a loro disposizione. Con l'aiuto di un sistema di manutenzione a distanza, possiamo offrire il nostro supporto in qualsiasi parte del mondo nel più breve tempo possibile.

L'utilizzo semplice, efficiente e a bassa manutenzione delle nostre macchine consente ai nostri clienti di risparmiare tempo e denaro. Perché loro sanno che lo sviluppo e la produzione „Made in Germany“, orientati ai requisiti più elevati, offrono il massimo vantaggio.

Il nostro servizio clienti è a vostra completa disposizione.

## **La nostra esperienza pratica è la vostra garanzia.**



Ulteriori  
informazioni



# LA NOSTRA RICERCA DI UN **MIGLIORAMENTO** CONTINUO

**5 buoni motivi per cui non vorrete rinunciare a noi.**

**1 Ampia gamma di prodotti idraulici**  
Dai raccordi, passando per tubi flessibili, fino ai banchi prova. Comprendiamo molto bene le vostre esigenze.

**3 Presenza internazionale**  
I nostri prodotti e i nostri banchi prova vengono impiegati in tutto il mondo. Giorno dopo giorno - supportati dal nostro team multilingue.

**2 Competenza ed esperienza dal 1974**  
Sappiamo di cosa stiamo parlando e vi diamo la sicurezza di cui avete bisogno per sceglierci.

**4 Siamo un fornitore di sistemi**  
Tutto da un'unica fonte. Tutto sotto lo stesso tetto. Con i più svariati prodotti standard e speciali.

**5 Una forte squadra**  
Veterani e nuove reclute. Il nostro personale opera con una vasta gamma di qualifiche verso un solo obiettivo: sviluppare giornalmente le migliori soluzioni.

**Gebr. HELD**  
*alles für die Hydraulik*

**Gebr. Held Hydraulik**  
**Technischer Großhandel GmbH**  
Weilatten 8  
78532 Tuttlingen-Möhringen

Contattateci e richiedete un appuntamento:

Telefon +49 74 62 94 57-0  
testing@held-hydraulik.de  
www.held-hydraulik.de



**brochure  
interattiva**