

Gebr. HELD
alles für die Hydraulik



**测试台&测试中心用于
液压软管**

公司

创新 & 品质 德国制造，始于 1974 年。

Gebr. HELD 位于德国，是一家在液压领域领先的认证制造商、批发商和服务提供商。

该公司提供与液压相关的广泛产品和服务。从完整的系统、液压软管接头、标准和特殊气缸以及测试台的开发和规划到制造和销售。

我们的产品以高品质“德国制造”而突出。

我们的核心领域包括:

制造

- 完整的系统、符合 EN ISO 标准的液压软管接头和特殊接头
- 液压、标准和特殊气缸结构
- 用于脉冲和静水压测试以及交替弯曲测试和半欧米茄测试的测试台结构

批发

- 用于液压和压缩空气的流体技术和附件的知名制造商项目
- 具有超 300,000 件库存商品的网上商店 24 小时送货服务



重心

- 用于软管 & 流体技术组件的通用测试台.
- 脉冲和静水压测试以及交替弯曲测试和半欧米茄测试.



产品概览

关于我们



位于 德国

我们的总部位于德国南部。在这里，我们的测试台一年 365 天供您使用。



随时 访问

我们很高兴为您接管完整的测试流程。在整个测试期间，您可以随时访问您的测试。



严格 保密

测试关乎信任问题。所有数据在我们这都会严格保密处理，我们根据需求通过保密协议来承诺这一点。



完整的 文档

我们会使用详细的测试报告和补充照片，为您接管测试文档。



24 小时 实时摄像头

最高的透明度。我们为您提供使用访问代码通过实时摄像头观察您正在进行的测试的可能性，而无需亲自到场（可选）。



所有通用 测试标准

根据所有通用标准进行压力脉冲测试和静水压测试，包括交替弯曲测试和半欧米茄测试。还可以通过可自由编程的压力曲线和轴运动执行超标准测试。

我们的 测试中心

用于有偿软管测试的最先进测试

将您的软管产品在我们这里测试吧。

我们先进且高动态的测试中心为您提供比购买机器更节省成本的替代方案。我们经验丰富的测试技术人员会根据个性化规格和要求执行您的测试。测试完成后，您将收到一份记录结果的详细测试报告。



我们的测试台 亮点



操作简单

最新的触摸屏 PLC 控制系统，配备用户优化的可视化操作面板。集成由高性能 PC。连接到公司的内部网络（工业 4.0）。宽敞且完全无障碍的工作空间，配备防弹玻璃制成的大型推拉门



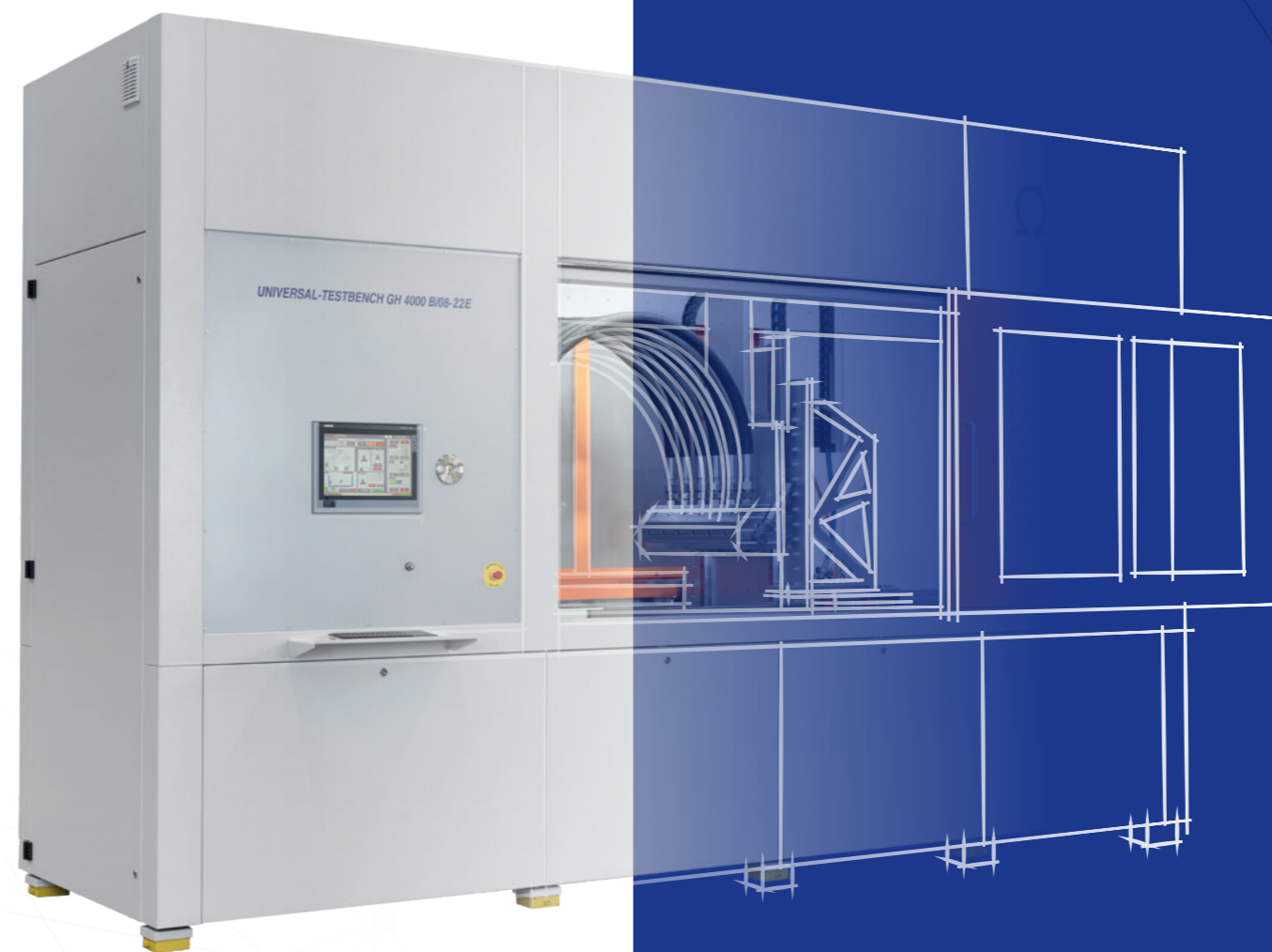
服务/远程维护

可通过网络连接进行全球范围的远程维护，以实现快速诊断。



可个性化

可根据客户需求和要求进行个性化调整。



专业知识

自主生产制造，实践者为实践者服务。



技术成熟/即插即用

适合全球的流体技术组件和软管制造商和经销商使用。成熟的系统无需使用技术人员，即可轻松进行现场调试。



强大的测试功率

同步可达 18 个试件以及 36 种不同的低电耗连接方案。使用中间块的可选扩展。



使用时间长/维护需求少

自主设计的增压器系统，在高压范围内无需密封运行，因此磨损少。无需高成本的维护工作。



高能效

由于增压器的智能调节系统，电耗低。此外，对于型号 B/08-22E：具有能量回收功能的高动态轴运动以及通过伺服电气设备按所需运动形状自动调节轴功率。

紧凑款

用于无运动的脉冲测试
GH 4000 B/05-20

应用	根据 DIN EN ISO 6803 进行脉冲测试
测试压力	1.500 bar
测试功率	可达 420 cm ³
等压测试	同步可达 12 个试件
软管额定宽度	可达 DN 63 (2 ½") – 350 bar
连接值	60 kW
尺寸 (长/宽/高)	3300 x 1450 x 2100 mm
重量	4.000 kg
可选扩展	DIN EN ISO 6772 (峰值曲线), 脉冲测试, 10 bar 起

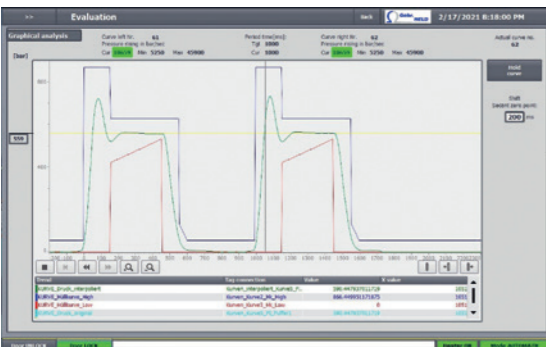


强效款

用于无运动的脉冲测试

GH 4000 B/05-21 / GH 4000 B/05-21 PLUS

应用	根据 DIN EN ISO 6803 进行脉冲测试
测试压力	1.500 bar / 2.000 bar
测试功率	可达 800 cm ³
等压测试	同步可达 18 个试件
软管额定宽度	可达 DN 76 (3") – 210 bar
连接值	60 kW / 70 kW
尺寸 (长/宽/高)	4000 x 1450 x 2100 mm
重量	4.600 kg
可选扩展	DIN EN ISO 6772 (峰值曲线), 脉冲测试, 10 bar 起

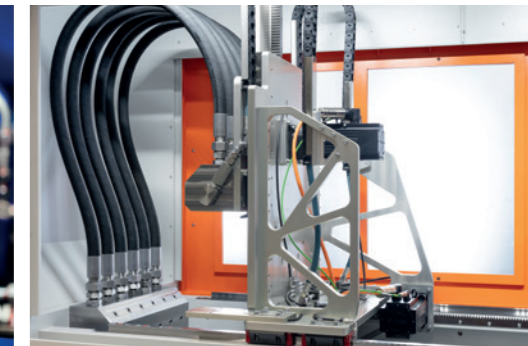
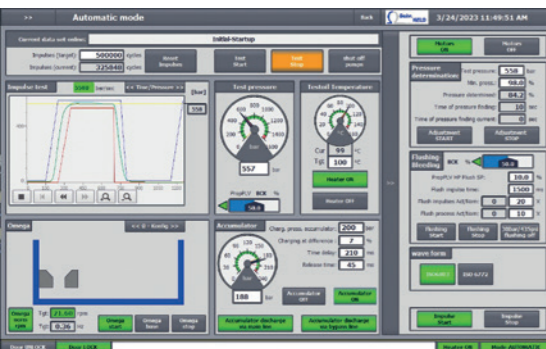


动力

用于带运动的脉冲测试

GH 4000 B/08-22E / GH 4000 B/08-22E PLUS

应用	根据 DIN EN ISO 6803、6802、(8032) 进行交替弯曲脉冲运
测试压力	1.500 bar / 2.000 bar
测试功率	可达 900 cm ³
等压测试	同步可达 18 个试件
软管额定宽度	可达 DN 76 (3") – 210 bar
连接值	70 kW / 85 kW
尺寸 (长/宽/高)	4.800 x 2100 x 3000 mm
重量	7.000 kg
可选扩展	DIN EN ISO 6772 (峰值曲线)



安全 & 能力

MADE IN GERMANY

我们的客户更加省心。

因为他们知道，我们在这里为他们服务。借助远程维护系统，我们可以在最短的时间内在世界各地提供支持。

我们机器操作简单、高效且维护需求少，可以为我们的客户节省时间和金钱。因为他们知道：“德国制造”的开发和生产以高要求为导向，可获得显著优势。

我们的客户服务随时为您服务。

我们的实践经验是您的优势。



更多

良好必须给更好 **让位**

您不应该错过我们的 5 个充分理由。

1 **液压产品种类繁多**
从连接到软管，再到测试台。
我们非常了解您的要求。

2 **始于 1974 年的能力 & 经验**
我们知道我们在说什么，并为您提供选择
我们所需的安全保障。

3 **国际实力**
我们的测试台和产品在世界各地运行。
日复一日 由我们的多语言团队提供支持。

4 **我们是系统供应商**
一手包办。一处包办。
具有最为多样的标准和特殊产品。

5 **强大的团队**
老手和能干的年轻人。在我们这里，具有各种
资质的员工只为一个目标而工作：每天重新制定
最佳解决方案。

Gebr. HELD
alles für die Hydraulik

Gebr. Held Hydraulik
Technischer Großhandel GmbH
Weilatten 8
78532 Tuttlingen-Möhringen

与我们联系并安排一个不具
约束力的咨询预约:

Telefon +49 74 62 94 57-0
testing@held-hydraulik.de
www.held-hydraulik.de



互动宣传册